

OCELOPECHOVÝ NÁSTĚNNÝ ROZVADEČ 800x800x250mm

IP: 30/20

PŘÍVOD: SPODEM

VÝVODY: SPODEM/HOREM

PROUDOVÁ SOUSTAVA: 3NPE ~ 50 Hz 400/230 V, TN-C-S
OCHRANNÁ OPATŘENÍ DLE ČSN 33 2000-4-41 ed. 2:

ZÁKLADNÍ OCHRANNÁ OPATŘENÍ PŘED DOTYKEM ŽIVÝCH ČÁSTÍ:

- IZOLACÍ ŽIVÝCH ČÁSTÍ
- PŘEPÁŽKAMI A KRYTY

OCHRANNÁ OPATŘENÍ PŘI PORUŠE PŘED DOTYKEM NEŽIVÝCH ČÁSTÍ:
NORMÁLNÍ - AUTOMATICKÝM ODPOJENÍM OD ZDROJE
DOPLNĚNÁ - OCHRANNÝM POSPOJOVÁNÍM

PROJEKT:

DOZP Boletice

MÍSTO:

Spojenců 214, 407 11 Děčín XXXII- Boletice nad Labem
p.p.č.212/1, 212/2, 211, 210/2, k.ú. Boletice nad Labem

FÁZE:

DPS

STAVEBNÍK:

STATUTÁRNÍ MĚSTO DĚČÍN

TEL: +420 412 593 292

EMAIL: stanislav.canini@mmdecin.cz

Mírové nám.1175/5, 405 38 Děčín IV

ARCHITEKT:

ATELIER ŽELEZNÁ

MILOŠ CHOCHOLA

8. BŘEZNA 21/13, 460 05 LIBEREC

TEL: +420 777 873 729, +420 776 790 731

EMAIL: ATELIER@ATELIERZELEZNA.CZ

WEB: WWW.ATELIERZELEZNA.CZ



A
Ž

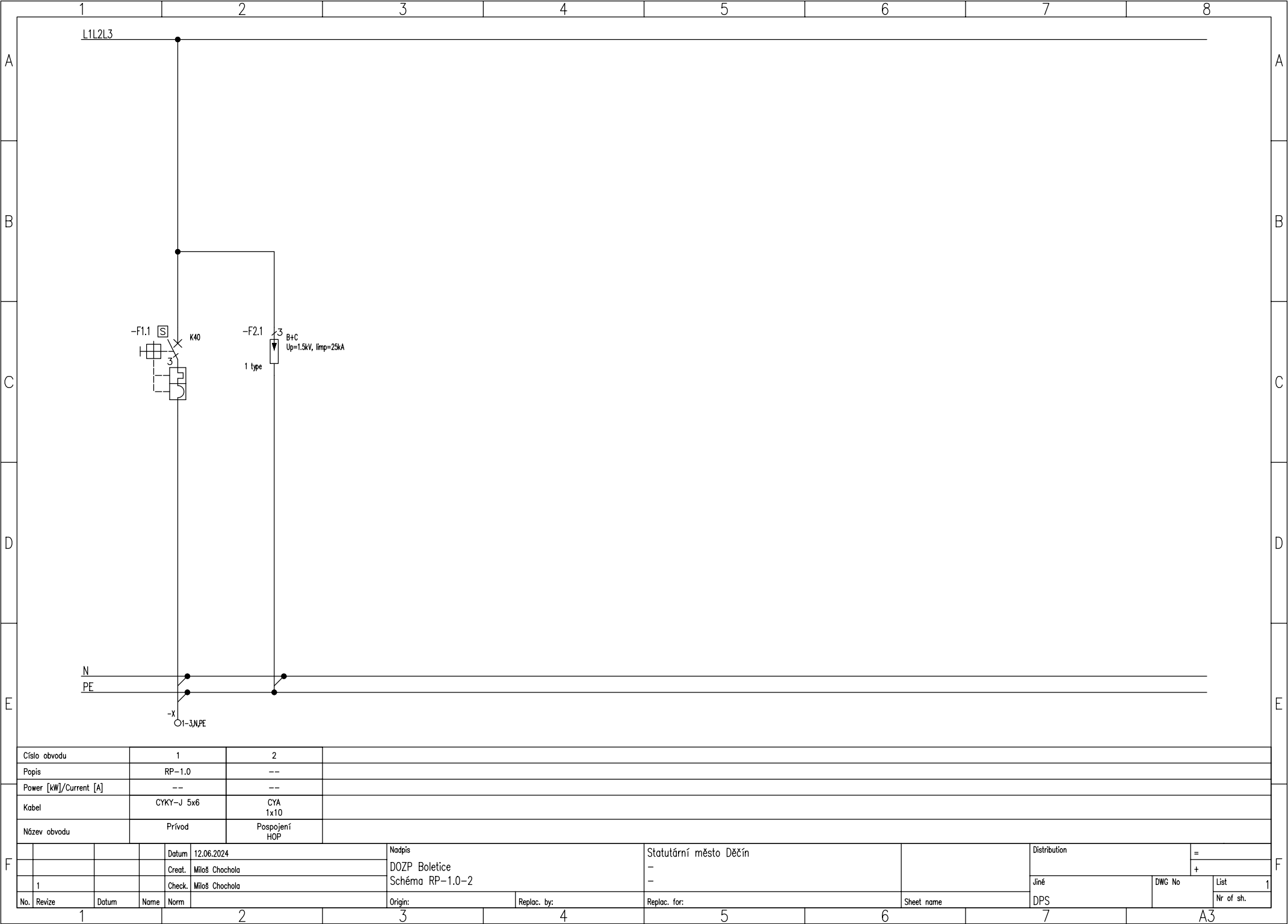
2.11

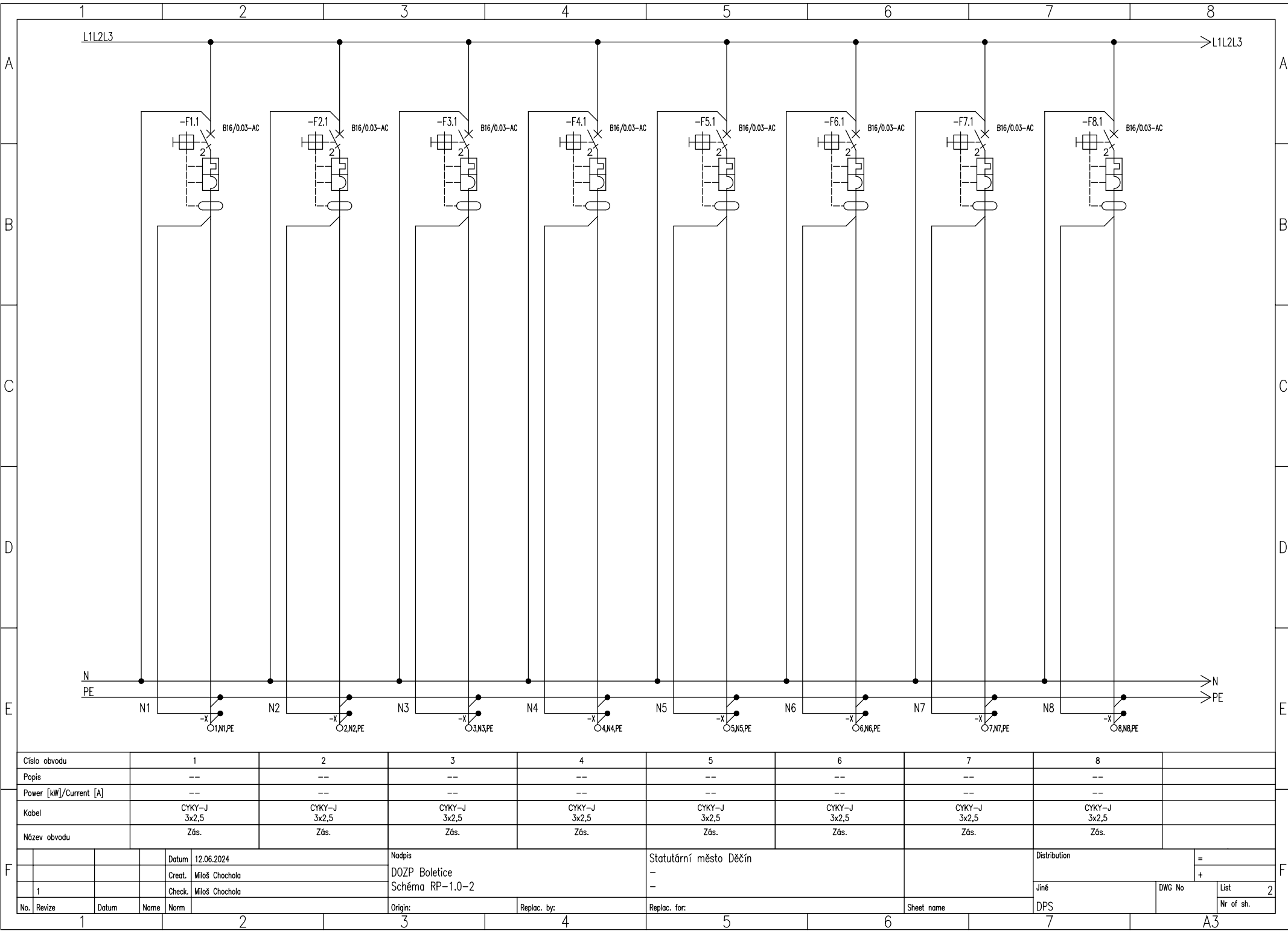
Schéma zapojení RP-1.0-2 (podružný-západ)

Č.PROJ.: 72

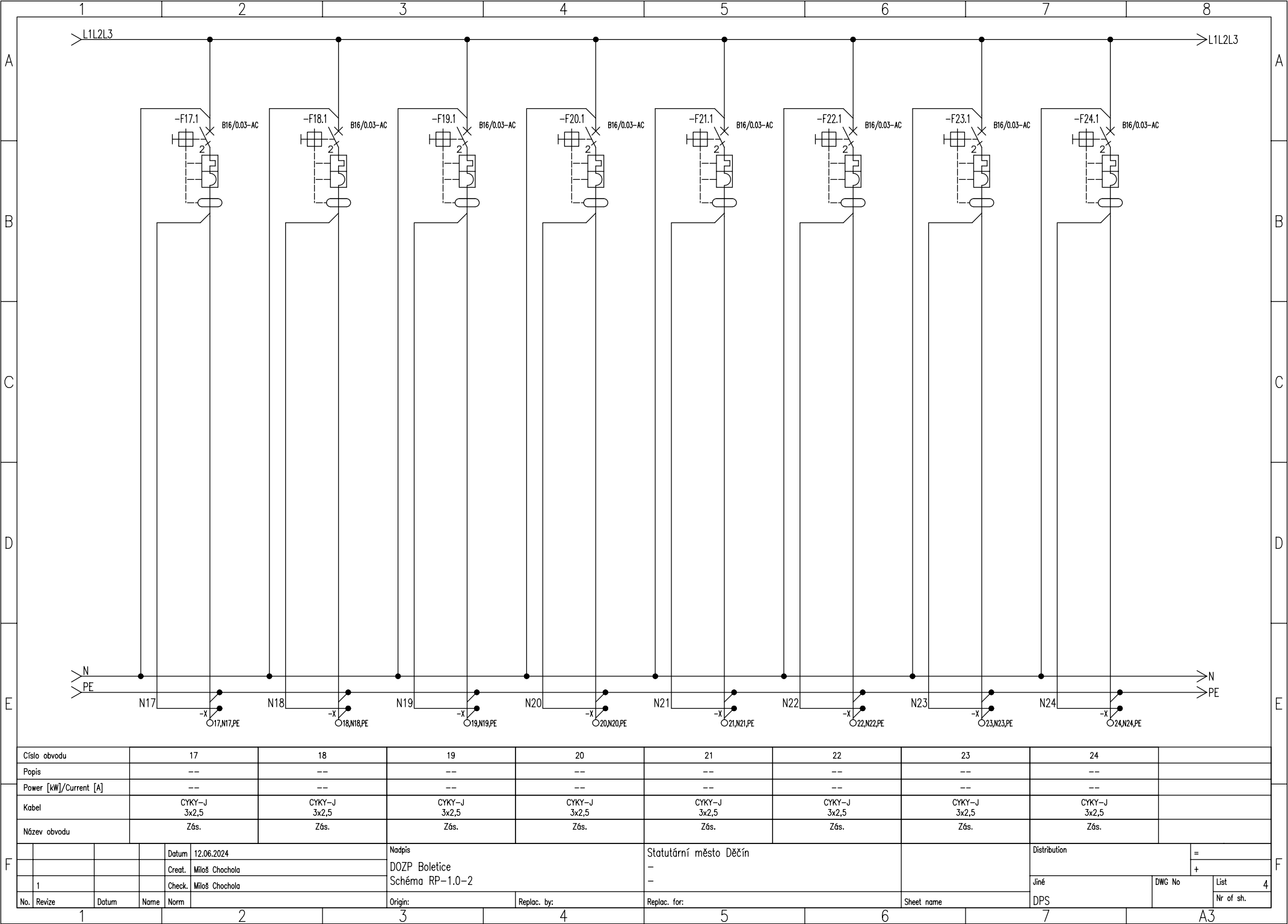
Č . PARÉ:

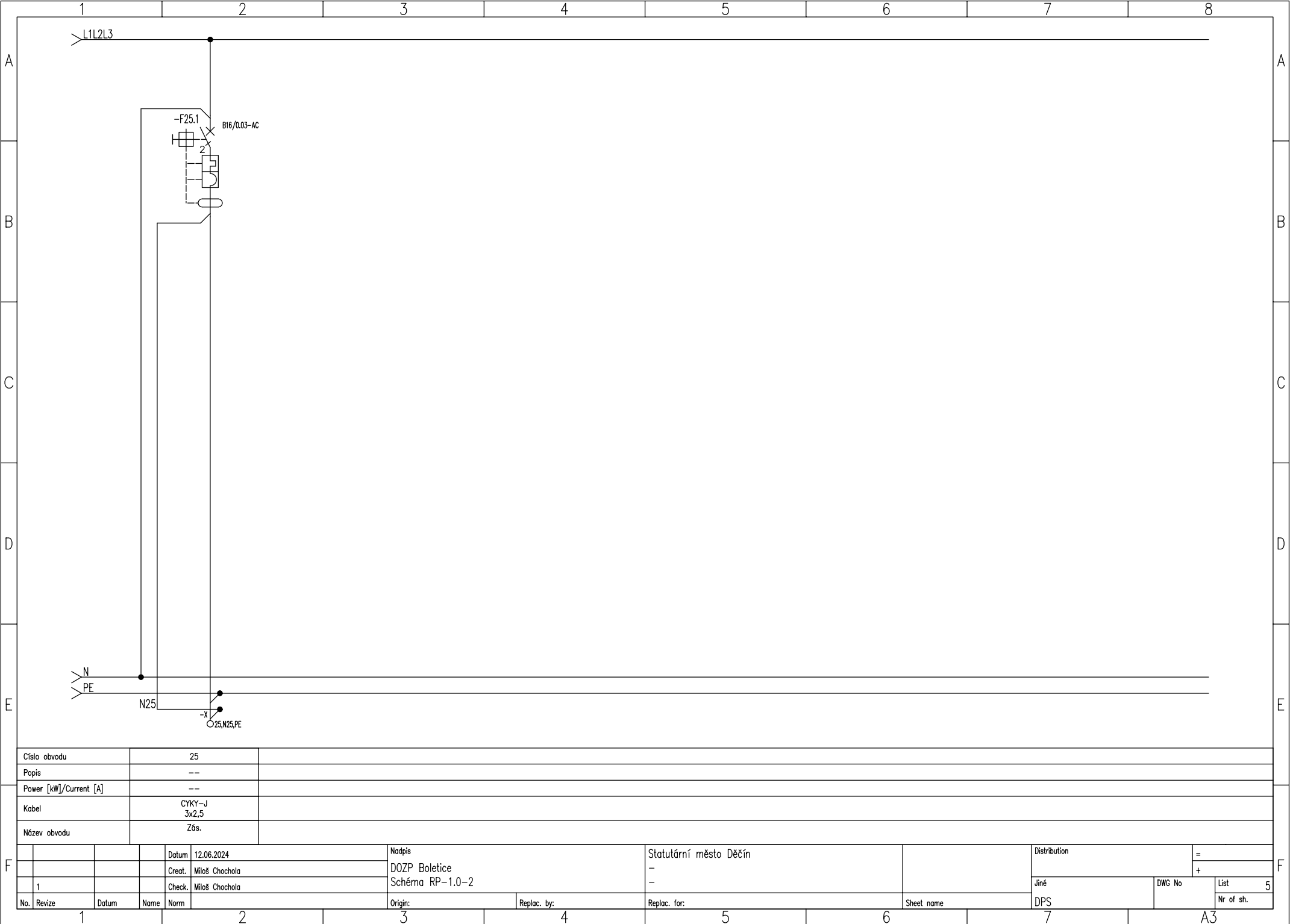
DATUM: 05/2024

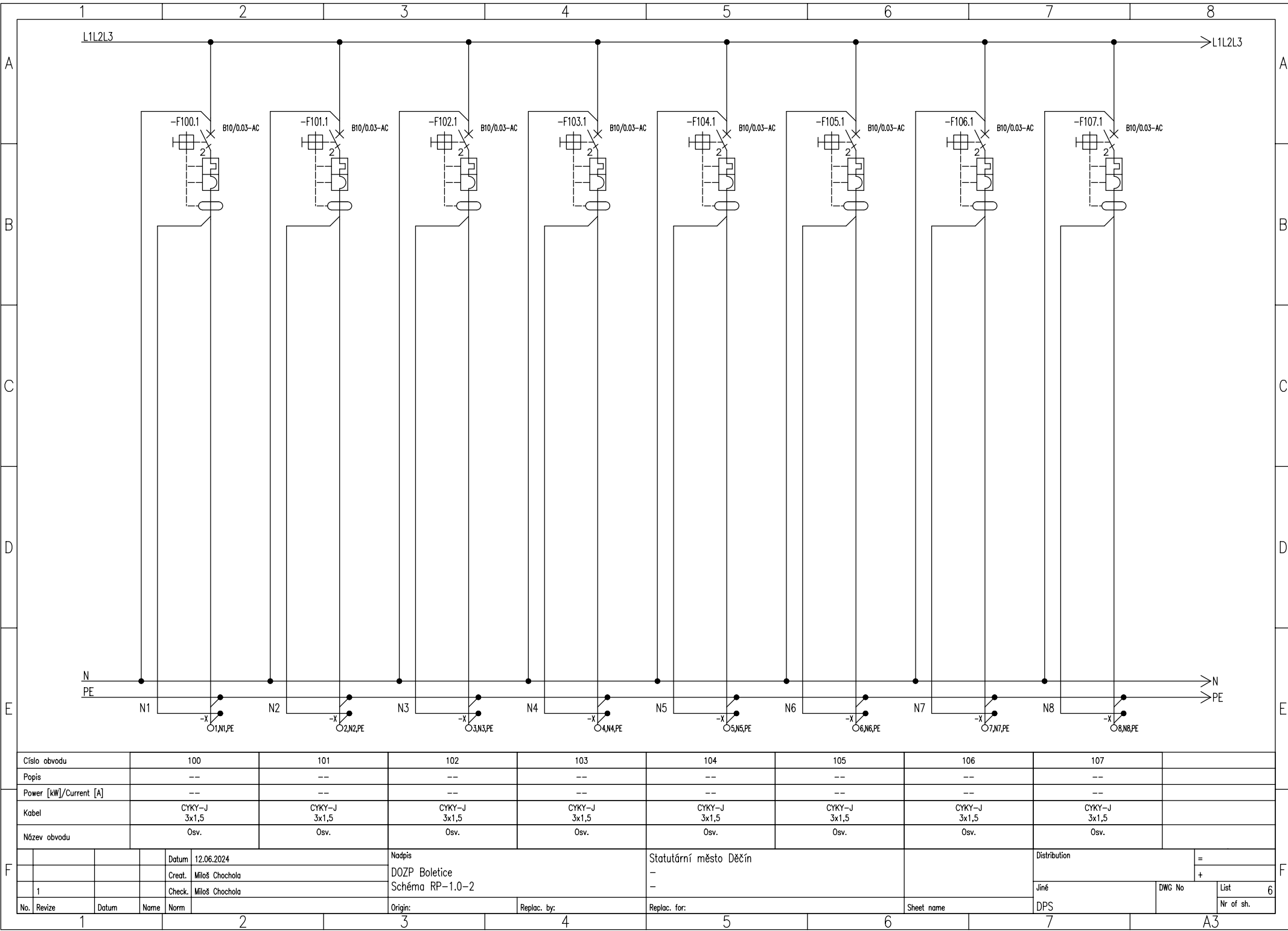




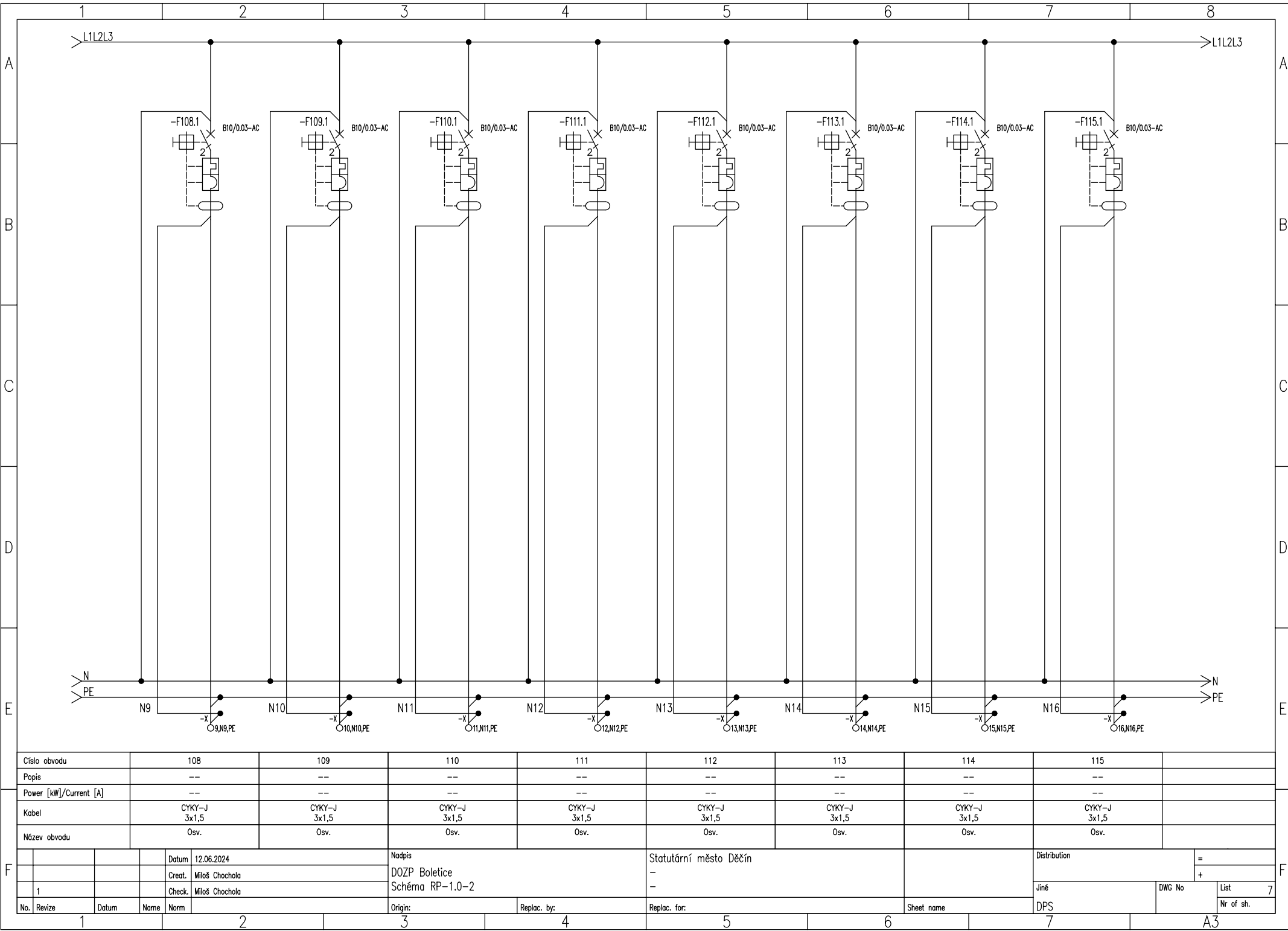
Císlo obvodu	1	2	3	4	5	6	7	8	
Popis	--	--	--	--	--	--	--	--	
Power [kW]/Current [A]	--	--	--	--	--	--	--	--	
Kabel	CYKY-J 3x2,5	CYKY-J 3x2,5	CYKY-J 3x2,5	CYKY-J 3x2,5	CYKY-J 3x2,5	CYKY-J 3x2,5	CYKY-J 3x2,5	CYKY-J 3x2,5	
Název obvodu	Zás.	Zás.	Zás.	Zás.	Zás.	Zás.	Zás.	Zás.	
Datum 12.06.2024			Nadpis			Statutární město Děčín			Distribution
Creat. Miloš Chochola			DOZP Boletice			-			=
Check. Miloš Chochola			Schéma RP-1.0-2			-			+
No.	Revize	Datum	Name	Norm	Origin:	Replac. by:	Replac. for:	Sheet name	Jiné
1								DPS	DWG No
									List
									Nr of sh.



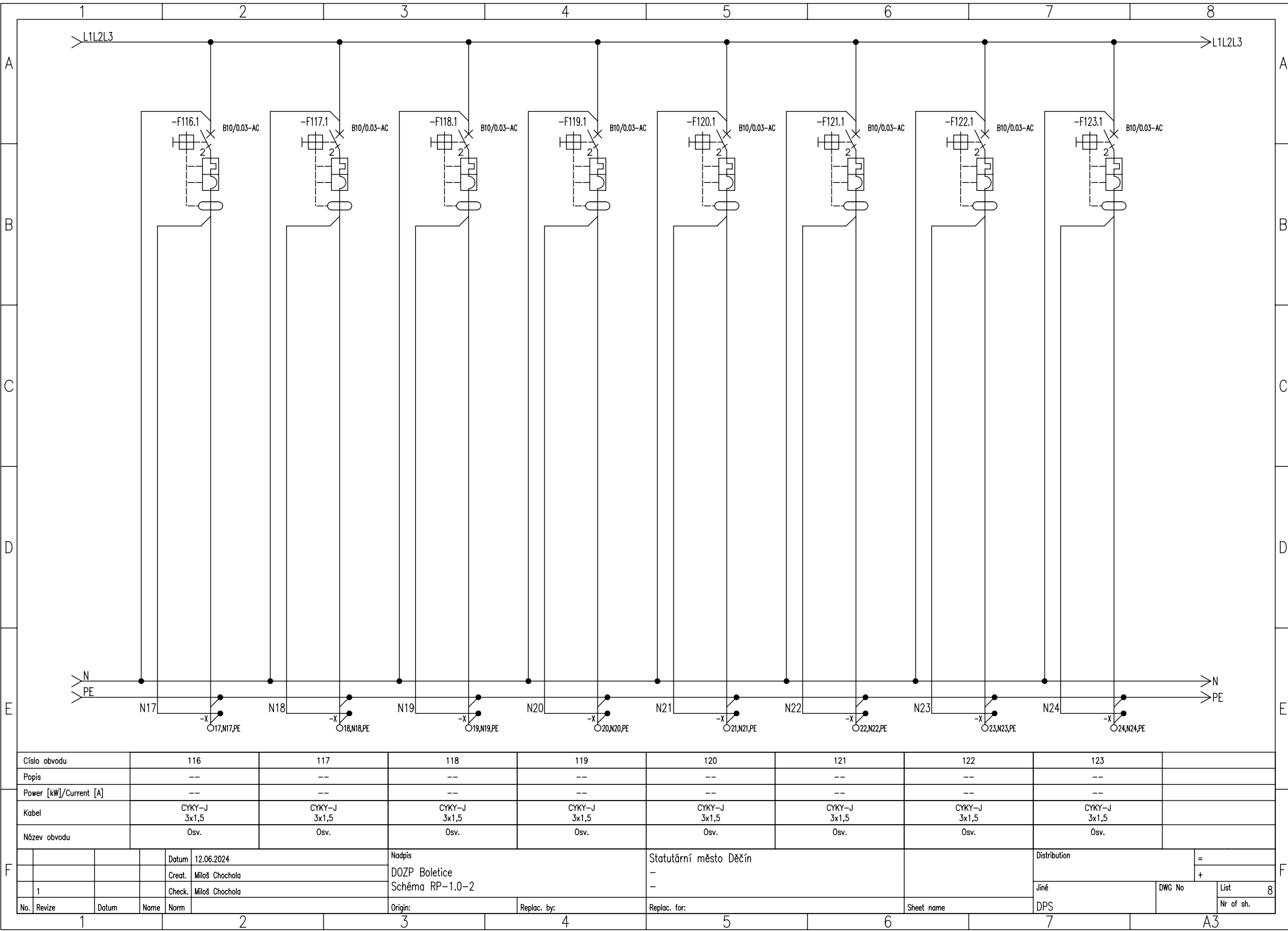




Císlo obvodu	100	101	102	103	104	105	106	107	
Popis	--	--	--	--	--	--	--	--	
Power [kW]/Current [A]	--	--	--	--	--	--	--	--	
Kabel	CYKY-J 3x1,5	CYKY-J 3x1,5	CYKY-J 3x1,5	CYKY-J 3x1,5	CYKY-J 3x1,5	CYKY-J 3x1,5	CYKY-J 3x1,5	CYKY-J 3x1,5	
Název obvodu	Osv.	Osv.	Osv.	Osv.	Osv.	Osv.	Osv.	Osv.	
Datum 12.06.2024			Nadpis			Statutární město Děčín			Distribution
Creat. Miloš Chochola			DOZP Boletice			-			=
Check. Miloš Chochola			Schéma RP-1.0-2			-			+
No.	Revize	Datum	Name	Norm	Origin:	Replac. by:	Replac. for:	Sheet name	Jiné
1								DPS	DWG No
									List
									Nr of sh.



Císlo obvodu	108	109	110	111	112	113	114	115	
Popis	--	--	--	--	--	--	--	--	
Power [kW]/Current [A]	--	--	--	--	--	--	--	--	
Kabel	CYKY-J 3x1,5	CYKY-J 3x1,5	CYKY-J 3x1,5	CYKY-J 3x1,5	CYKY-J 3x1,5	CYKY-J 3x1,5	CYKY-J 3x1,5	CYKY-J 3x1,5	
Název obvodu	Osv.	Osv.	Osv.	Osv.	Osv.	Osv.	Osv.	Osv.	
Datum 12.06.2024			Nadpis			Statutární město Děčín			Distribution
Creat. Miloš Chochola			DOZP Boletice			-			=
Check. Miloš Chochola			Schéma RP-1.0-2			-			+
No.	Revize	Datum	Name	Norm	Origin:	Replac. by:	Replac. for:	Sheet name	Jiné
1								DPS	DWG No
									List
									Nr of sh.



Číslo obvodu				116				117				118				119				120				121				122				123									
Popis				--				--				--				--				--				--				--				--									
Power [kW]/Current [A]				--				--				--				--				--				--				--				--									
Kabel				CYKY–J 3x1,5				CYKY–J 3x1,5				CYKY–J 3x1,5				CYKY–J 3x1,5				CYKY–J 3x1,5				CYKY–J 3x1,5				CYKY–J 3x1,5				CYKY–J 3x1,5									
Název obvodu				Osv.				Osv.				Osv.				Osv.				Osv.				Osv.				Osv.				Osv.									
						Datum		12.06.2024						Nadpis DOZP Boletice Schéma RP–1.0–2						Statutární město Děčín – –												Distribution				=					
						Creat.		Miloš Chochola																												+					
		1				Check.		Miloš Chochola																								Jiné				DWG No		List		8	
No.		Revize		Datum		Name		Norm		Origin:						Replac. by:						Replac. for:						Sheet name						DPS						Nr of sh.	

